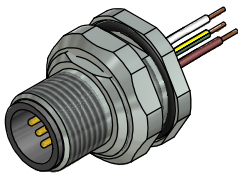


Kontaktbelegung:

- 1 braun
- 2 weiß
- 3 blau
- 4 schwarz
- 5 grün-gelb

Kontaktbelegung:

- 1 weiß
- 2 braun
- 3 grün
- 4 gelb
- 5 grau
- 6 rosa
- 7 blau
- 8 rot



Technische Daten:

Bemessungsspannung: IEC 61076-2-101	4pol 250 V	5pol 60 V	8pol 30 V
Strombelastbarkeit: IEC 61076-2-101	4/5pol 4 A bei 40°C	8pol 2 A bei 40°C	
Isolationswiderstand: IEC 60512	>=100 MΩ		
Verschmutzungsgrad: IEC 60664-1	3/2		
Schutzart: IEC 60529	IP 67, im verschraubten Zustand		
Umgebungstemperatur:	-30°C ... +80°C		
Steckzyklen: IEC 60512-9a	>=100		

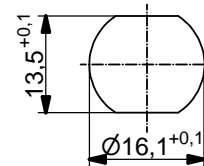
Werkstoffe:

Kontakmaterial:	CuZn
Kontaktoberfläche:	Ni, Au gal.
Kontaktträger:	PBT GF, UL 94
Dichtung Gehäuse:	NBR
Kontermutter:	CuZn, Ni
Flanschgehäuse:	CuZn, Ni
Verguß:	Polyurethan-Harz, UL 94

Montagedaten:

empfohlenes Drehmoment:	1-1,2 Nm
-------------------------	----------

Conec Montagewerkzeug:	Drehmomentschlüssel: 36-000200 Steckeinsatz SW 19: 36-000250
------------------------	---



Minimale Wandstärke
1,5mm, alternativ
Frontplattenausschnitt d=16,1

Art.-Nr.:	Bezeichnung:	Pol	Länge L:	Litze:
43-01012	SAL - 12 - FSH4 - 0,5	4	0,5m	AWG 24 PVC, UL
43-xxxxx	SAL - 12 - FSH4 - ...	4	x	
43-01013	SAL - 12 - FSH5 - 0,5	5	0,5m	
43-xxxxx	SAL - 12 - FSH5 - ...	5	x	
43-01014	SAL - 12 - FSH8 - 0,5	8	0,5m	
43-xxxxx	SAL - 12 - FSH8 - ...	8	x	

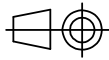
CAD-Unterlage nicht manuell ändern
Directive 2002/95/EC RoHS compliant

Index: c 23.11.12 MG Ä4555
Datenblatt überarbeitet, technische Daten angepasst, Werkstoffe korrigiert

Lizentoleranz: L ≤ 0,5m: L + 20mm
L > 0,5m: L + 4%

Allgemeintoleranz: 0 ± 0,50mm
0,0 ± 0,25mm
0,00 ± 0,10mm

Diese Zeichnung darf ohne unsere ausdrückliche, schriftliche Genehmigung weder vervielfältigt noch dritten Personen ausgehändigt werden. Eigentums- und Urheberrecht vorbehalten.



dim. in mm

	Datum	Name
gez.	01.03.07	Fromm
gepr.	01.03.07	Mankopf



Benennung:

**Flanschstecker M12x1 mit Litze,
Hinterwandmontage**

Zeichnungsnr.:

43K1A215

Artikelnr.:

siehe Tabelle